

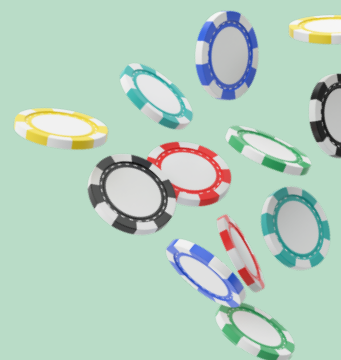


Communauté de Communes du  
Civraisien en Poitou



# Service enfance

PROGRAMME  
2024



Programmation annuelle des  
accueils de loisirs (3-11 ans) de  
Saint-Pierre d'Exideuil/Asnois et  
de Couhé - Valence-en-Poitou



CIVRAISIEN  
EN POITOU



COMMUNAUTÉ DE COMMUNES

# Édito

"Notre collectivité propose à ses jeunes des activités passionnantes que j'ai le plaisir de vous présenter dans ce livret. Notre Communauté de Communes est un lieu où chaque enfant et jeune a le droit de rêver et de grandir. Cette année, notre plaquette met en lumière nos efforts pour offrir des programmes inspirants, des espaces sûrs et des opportunités d'apprentissage. De la petite enfance à l'adolescence, nous travaillons pour soutenir chaque étape de leur parcours. Merci à tous ceux qui contribuent à faire du Civraisien en Poitou un endroit exceptionnel pour grandir."

Martine Mousserion, Vice Présidente en charge de  
la petite enfance, enfance et jeunesse



" La Petite Enfance, l'Enfance et la Jeunesse est une compétence communautaire importante pour le Civraisien en Poitou. Toutes ces actions valorisent le territoire et permettent une dynamique sociale et solidaire. "

**Jean-Olivier GEOFFROY,**

**Président de la Communauté de Communes du Civraisien en Poitou**

## Projets

Les accueils de loisirs de Saint-Pierre d'Exideuil/Asnois et de Couhé-Valence-en-Poitou proposent chaque année de nombreux projets aux enfants accueillis lors des vacances scolaires ou des mercredis. Des nuitées à thème, des rencontres inter-centres, la fête de la science, la grande lessive, la semaine de la petite enfance et d'autres actions seront mises en place au cours de l'année.

## Mercredis

Tout au long de l'année scolaire, les accueils de loisirs reçoivent chaque mercredi les enfants, le matin, l'après-midi ou la journée selon les besoins des familles. Les activités proposées sont en lien avec l'actualité, les saisons, les fêtes et également en fonction des envies des enfants. Des projets pourront également prendre forme sur certaines périodes.

**06.86.67.18.44 (direction Civray) / 06.32.92.85.41 (direction Couhé)**

**directionalshcivray@civraisienpoitou.fr / directionalshecouhe@civraisienpoitou.fr**  
**secretariat.alsh@civraisienpoitou.fr / 05.49.87.94.90**

## MERCREDIS

**Inscription au plus tard le mercredi précédent la venue de l'enfant.**

### ACCUEIL

#### SAINT-PIERRE D'EXIDEUIL (école de Saint-Pierre d'Exideuil)

- Accueil du matin de 7h30 à 9h00 et le soir de 17h00 à 18h30. Un ramassage est également assuré au tarif de 1€ le trajet.
- Le midi, vos enfants sont récupérés directement à la sortie de l'école par un transport, gratuit pour les familles et géré par nos services.
- Les repas sont préparés par le personnel de restauration de l'école de Civray puis livrés et servis ensuite à Saint-Pierre d'Exideuil.

### ACCUEIL COUHÉ

#### VALENCE-EN-POITOU (pôle enfance jeunesse)

- Accueil du matin : 7h30 - 9h00 et le soir de 17h00 à 19h00.
- Le midi, les enfants sont récupérés à la sortie de l'école en minibus ou à pied par les animateurs. Il est aussi possible d'emmener votre enfant directement à l'accueil de loisirs à 12h00.
- Déjeuner à l'école élémentaire de Valence-en-Poitou.
- Un partenariat existe avec les associations de manière à permettre aux enfants de pratiquer leurs activités associatives, culturelles ou sportives, tout en étant inscrit à l'accueil de loisirs.

## VACANCES

Nous proposons aux enfants un thème qui sera le fil rouge de la semaine, garantissant une continuité dans la sensibilisation ou la découverte de certains domaines, ainsi qu'une à deux sorties par semaine. Les enfants sont répartis par tranches d'âge.

**Inscription 10 jours avant la venue de l'enfant ou selon la date butoir sur les formulaires d'inscription.**

Les transports sont organisés sur demande et sous condition d'un minimum d'enfant. Prévoir impérativement une personne responsable de l'enfant à la montée dans les transports et à la descente. La demande doit être faite en même temps que l'inscription. Circuit de ramassage (1€/trajet ou 7€/semaine).

### ACCUEIL ASNOIS

(le bourg 86250 Asnois)

- L'amplitude horaire maximale de la journée est de 11h00.
- Navettes au départ de l'école de Saint-Pierre d'Exideuil vers Asnois le matin puis inversement le soir.
- Accueil à Asnois de 7h30 à 9h00 et de 17h00 à 18h30 (petites vacances) - de 17h30 à 18h30 (vacances d'été).
- Les repas sont pris à l'accueil de loisirs et confectionnés par le foyer logement de Chaunay.
- Un goûter est également servi chaque jour.

### ACCUEIL COUHÉ -

#### VALENCE-EN-POITOU (pôle enfance jeunesse)

- L'amplitude horaire maximale de la journée est égale à 11h30 (7h30 à 19h).
- Accueil des enfants de 7h30 à 9h00 et de 17h00 à 19h00 le soir - de 17h30 à 19h00 (vacances d'été).
- Les repas sont pris au collège et préparés par le foyer logement de Chaunay.
- Un goûter est également servi chaque jour.

# Février



## Constructions géantes (du 19 au 23 février)

Découvrez un monde de merveilles géantes !  
Prêts à explorer des constructions qui vous feront toucher les étoiles ?

## L'âge de glace et de pierre (du 26 février au 1er mars)



Embarquez pour un voyage passionnant à travers l'âge de glace et de pierre, où les aventures préhistoriques vous attendent !  
Prêts à explorer le passé lointain ?



# Avril

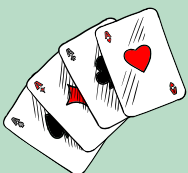
## Les héros de demain (du 15 au 19 avril)

Devenez des super-héros de la sécurité ! Apprenez à vous protéger et à aider vos proches contre les incendies, à rester en sécurité sur la route et savoir qui appeler en cas d'urgence.  
Prêts à sauver le monde en toute sécurité ?



## Cabaret et casino (du 22 au 26 avril)

Bienvenue au royaume enchanté du cabaret et du casino, où le divertissement règne en maître et les étoiles brillent de mille feux !  
Prêts pour une aventure féerique remplie de magie, de rires et de surprises ?



# été

# Juillet

## La folie des sens (du 8 au 12 juillet)

Explorez le monde magique des cinq sens et découvrez comment votre corps fait de la magie tous les jours !



## Les pieds dans l'eau (du 15 au 19 juillet)

Plongeons dans une aventure aquatique à la recherche de trésors marins !  
Êtes-vous prêts à découvrir un monde rempli d'éclaboussures et de découvertes ?



## Street art (du 22 au 26 juillet)

Venez explorer un monde de couleurs et de créativité à travers le Street Art !  
Préparez vous à plonger dans un univers artistique extraordinaire où les murs de l'accueil de loisirs deviennent des toiles géantes et les rues se transforment en galeries d'art en plein air.  
Êtes-vous prêts pour cette aventure colorée ?



## Jeux Olympiques (du 29 juillet au 2 août)

Prêts pour une aventure sportive extraordinaire aux Jeux Olympiques ?  
Enfilez vos baskets et rejoignez-nous pour un voyage passionnant vers le monde de la compétition, de l'effort et de l'amitié !



# Août

# été

## Les petits explorateurs (du 5 au 9 août)

Salut les petits explorateurs en herbe !  
Prêts à partir à l'aventure et à découvrir un monde rempli de mystères et de merveilles ?



## Les espions (du 12 au 16 août)

Prêts à devenir les plus malins des espions ?  
Suivez-nous dans le monde passionnant de l'espionnage et découvrez les secrets les mieux gardés !



## Cyber espace (du 19 au 23 août)

Prêts pour un voyage intergalactique rempli de découvertes et d'aventures spatiales ?  
Embarquez avec nous pour un voyage extraordinaire au cœur du Cyber Espace !



## Concours et défis (du 26 au 30 août)

Prêts à relever des défis incroyables et à devenir les champions des concours les plus fous ?  
Rejoignez-nous pour une aventure épique remplie de fun et d'apprentissage !

# Octobre

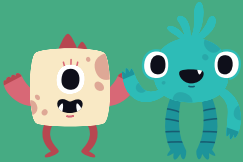
## Cuisine comme un chef (du 21 au 25 octobre)

Prêts à explorer un monde délicieux de saveurs et de découvertes ?

Venez, petits chefs en herbe, on part à l'aventure en cuisine !



## Monstrueusement amusant (du 28 au 31 octobre)



Attention, les amis, préparez vous à affronter les monstres les plus incroyables et rigolos de tous les temps !

Prêts à découvrir l'univers mystérieux des monstres ?



# Décembre



Fermeture du 23  
au 27 décembre

## Bonne année (du 30 décembre au 3 janvier)

Que les étoiles de la nouvelle année illuminent vos rêves et vos aventures à venir, joyeuse année à tous les petits rêveurs !



# Modalités d'inscription

- Les inscriptions se font toute l'année à la Communauté de Communes, par mail ou via le portail familles. Les formulaires se trouvent sur le site internet de la Communauté de Communes. Ayant une capacité d'accueil limitée, la direction de l'accueil de loisirs peut refuser une inscription s'il n'y a plus de place disponible. Un dossier d'inscription doit être refait à chaque début d'année civile avec les documents administratifs exigés par la législation.
- Les enfants devront se conformer aux règles de vie instaurées avec l'équipe d'animation.
- Les tarifs, fixés par le Conseil Communautaire, sont établis selon des tranches de quotients familiaux avec le soutien financier de la Communauté de Communes, de la CAF et de la MSA.
- Après inscription, l'enfant doit être présent sur les dates prévues (sauf maladie/décès et dans ce cas, un certificat médical ou un justificatif sera exigé). En cas de désinscription, prévenir l'accueil de loisirs une semaine avant la venue de l'enfant. Sans justificatif d'absence, la ou les journées prévues seront facturées avec une pénalité.
- Les enfants peuvent être accueillis à partir de l'inscription à l'école et sous conditions fixées par la direction. Pour tout enfant signalé comme présentant des particularités, une rencontre avec la direction de l'accueil de loisirs est nécessaire. Nous engagerons alors une démarche de protocole d'accueil individualisé. Un partenariat avec PARI86 et l'IME de Saint-Gaudent existe également afin de favoriser l'inclusion de certains enfants.



*soutien financier de la CAF et de la MSA pour la mise en place des activités de l'accueil de loisirs*